

PROCÉDURE DE REMPLACEMENT 0032-FR

440273 Moteur 220V 0.7A 50-60Hz 2850-3350RPM



Étuves concernées : XU343 à XU980

Création : 24-04-2017 par OC

Procédure de remplacement 0032-FR : 440273

Avant toute opération de remplacement, déconnectez l'étuve du réseau électrique.

Toute opération de remplacement doit être réalisée étuve à température ambiante, par du personnel formé, habilité et compétent.

Le personnel chargé du remplacement doit porter des E.P.I. adaptés.

N'utilisez que les composants conseillés par la société FRANCE ETUVES.

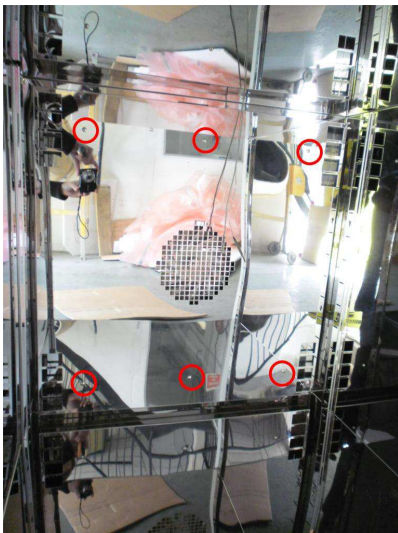
1. Démontage du moteur défectueux

1.1. À l'intérieur de l'étuve et à l'aide d'un tournevis plat, soulevez le pontet et dégagez les sondes.

S'il s'agit du moteur du bas des modèles XU686 ou XU980, passez cette étape.



1.2. Dévissez les 6 vis pour enlever la tôle de ventilation du fond.



Vous accédez alors à la turbine.

1.3. Dévissez la vis (1) avec un tournevis cruciforme et desserrez les 2 petites vis latérales (2) avec une clé allen 3 pour enlever la turbine.



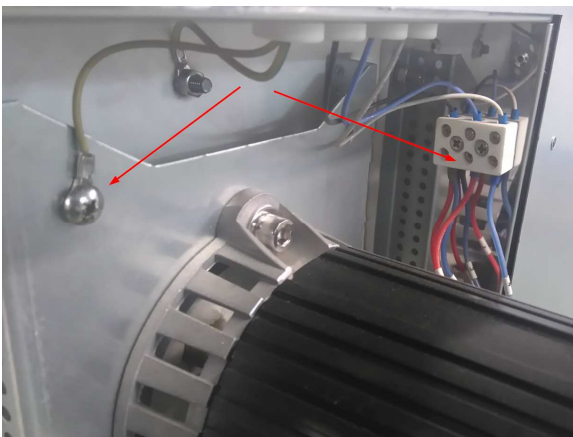
1.4. À l'arrière de l'étuve, dévissez les 12 vis du capot de protection du moteur.



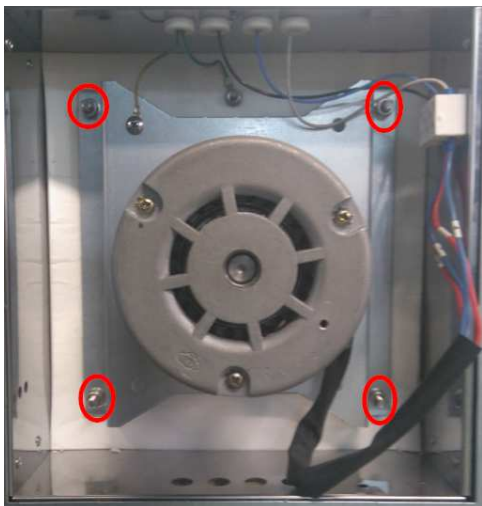
Vous accédez alors au moteur.

1.5. Mémoirisez impérativement l'ordre de câblage et décâblez le moteur.

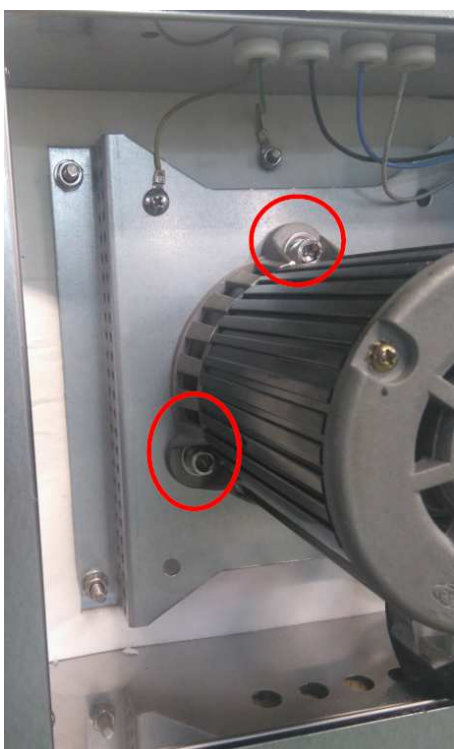
Alimentation et fil de terre



1.6. Enlevez le moteur avec son support en dévissant les vis indiquées sur la photo ci-dessous.



puis démontez le moteur du support dévissant les vis de fixation avec une clé 6 pans de 6.



2. Montage du nouveau moteur

2.1. Positionnez le nouveau moteur à son emplacement final en insérant l'arbre moteur par le passage d'arbre (avec ou sans son support, cf étape 1.6. de la procédure de démontage) et fixez le avec les écrous.

2.2. Câblez correctement le nouveau moteur de brassage en respectant l'ordre des fils.

2.3. Remettez le capot de protection du moteur en vissant les 12 vis.

2.4. À l'intérieur de l'étuve, remettez la turbine à son emplacement final puis vissez la vis centrale et resserrez les 2 petites vis latérales.

2.5. Remettez la tôle de ventilation du fond en la vissant avec les 6 vis.

2.6. Remettez les sondes dans le pontet et raplatissez le pontet pour ne pas que les sondes puissent s'en libérer.

Important : les bulbes des sondes doivent être positionnés en partie haute de la grille de ventilation.